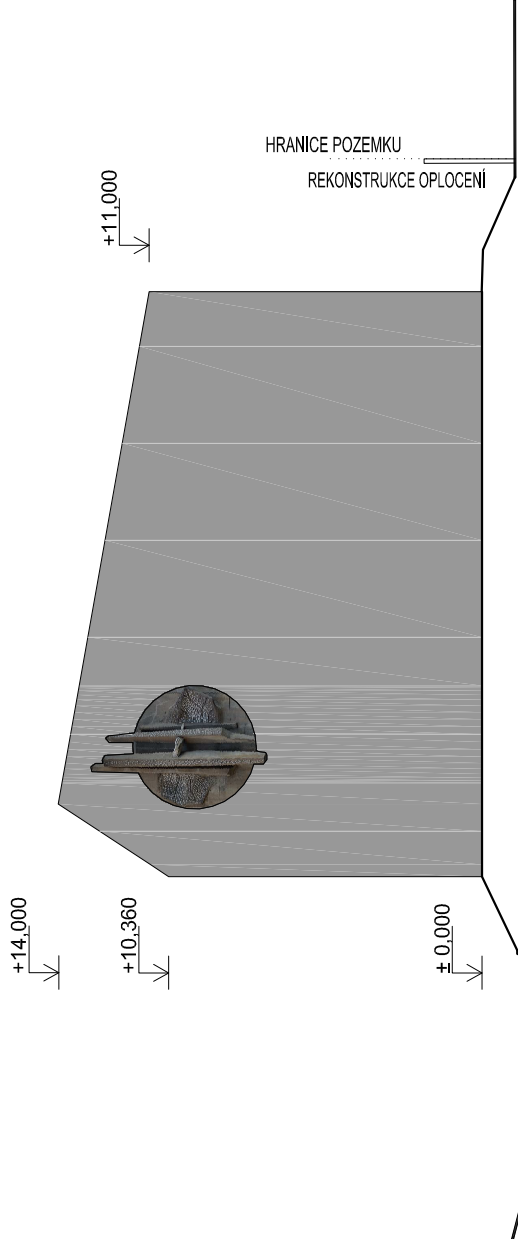
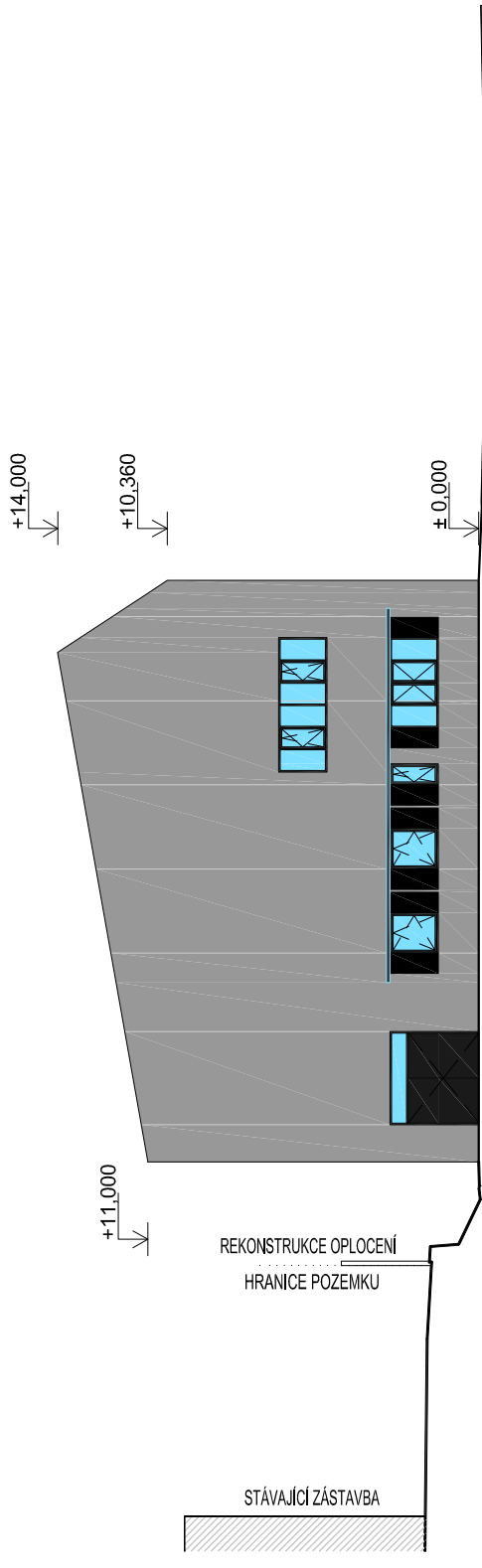


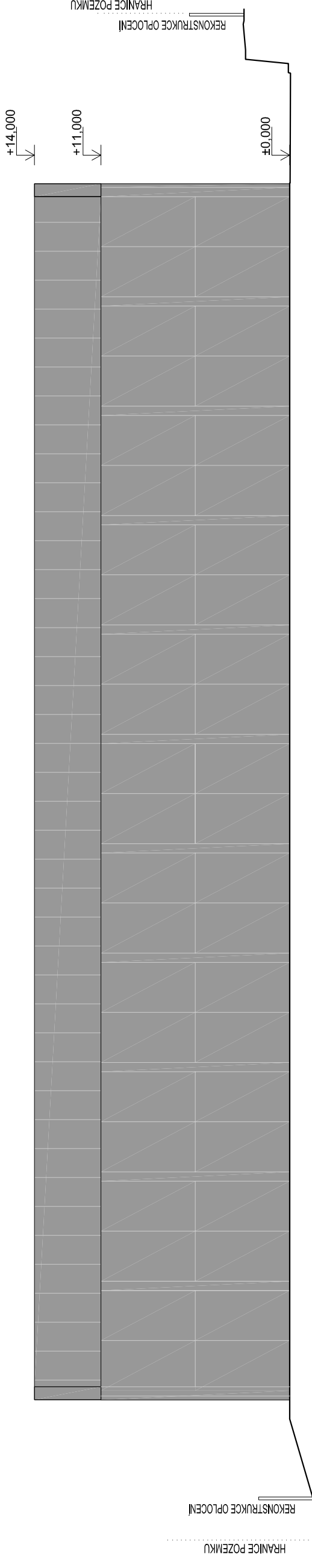
Pohled jihovýchodní



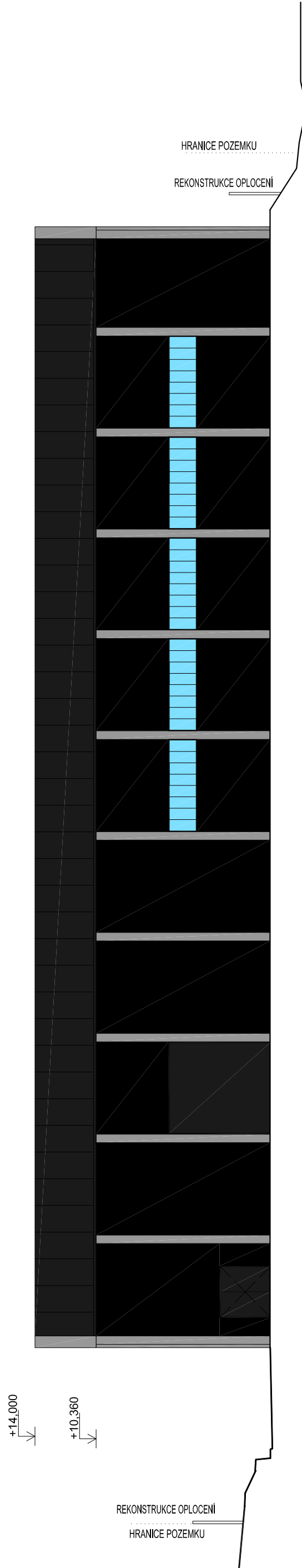
Pohled severozápadní



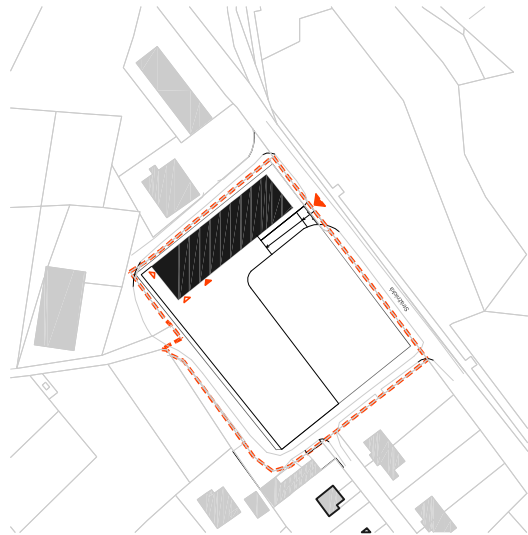
Pohled severovýchodní



Pohled jihozápadní



SCHÉMA



Souřadnicový systém S-JTSK
Výškový systém B.p.v.
±0.00 = 207,98 m n.m.

Mlazice - rekonstrukce skladového areálu Mlazice - Mělník

Číslo zakázky: 15120122

| | |
|--|--|
| INVESTOR: | ZASTOUPENÝ: |
| Povodí Vitavý, s. p. Holečkova 3176/8 150 00 Praha 5 | Ing. Tomáš Havel tomas.havel@pvl.cz |

| | |
|---|--|
| ARCHITEKT: | GENERÁLNÍ PROJEKTANT: |
| A8000 | A8000 |
| ATELIER 8000 spol. s r.o. Radniční 7, 370 01 Č. Budějovice TEL: +420 386 352 737 E-MAIL: atelier.cb@atelier8000.cz | pobočka: Vocelova 1, 120 00 Praha 2 TEL: +420 224 422 411 E-MAIL: atelier.cb@atelier8000.cz |

| | | |
|--|------------------------|--------------------------|
| ZPRACOVATEL PROFESNÍ ČÁSTI | HL. ARCHITEKT PROJEKTU | Ladislava Flajka Sobková |
| Architektonicko-stavební řešení | HL. INŽENÝR PROJEKTU | Lukáš Fidler |
| ATELIER 8000 spol. s r.o. Radniční 7, 370 01 Č. Budějovice TEL: +420 386 352 737 FAX: +420 387 311 107 E-MAIL: atelier.cb@atelier8000.cz | VYPRACOVAL | Ladislava Flajka Sobková |
| pobočka: Vocelova 1, 120 00 Praha 2 TEL: +420 224 422 411 FAX: +420 224 238 222 E-MAIL: atelier.praha@atelier8000.cz | AUTORIZOVANÁ OSOBA | Martin Krupaer |
| | KONTROLOVAL | Pavel Marfik |

| | | | |
|-----------------------------------|-----------------------------------|------------------------|-----------------------|
| ČÁST PROJEKTU: | STAVEBNÍ OBJEKT _PROVOZNÍ SOUBOR: | Skladový areál Mlazice | ČÍSLO PRÁCE: |
| D | PROFESNÍ ČÁST: | VÝKRESOVÁ DOKUMENTACE | |
| D.3 | | | |
| PODLAŽÍ _WIKILETA: | NÁZEV _OBSAH VÝKRESU: | ZÁKLADNÍ POHLEDY | ZONN _ZONE: |
| - | | | |
| STUPĚN PR: | ČÍSLO ZAKÁZKY: | MĚŘITKO: | FORMÁT: |
| DÚR | 15120122 | 1 : 250 | 3 x A4 |
| Dokumentace pro územní rozhodnutí | | | 06/2017 |
| KÓD VÝKRESU/ REF. CAD: | KÓD OBJEKTU (SO PR): | KÓD PROFESSE: | NÁZEV _OBSAH VÝKRESU: |
| DÚR | D | ARS | D.3 |
| | | | POHL |
| | | | 00 |